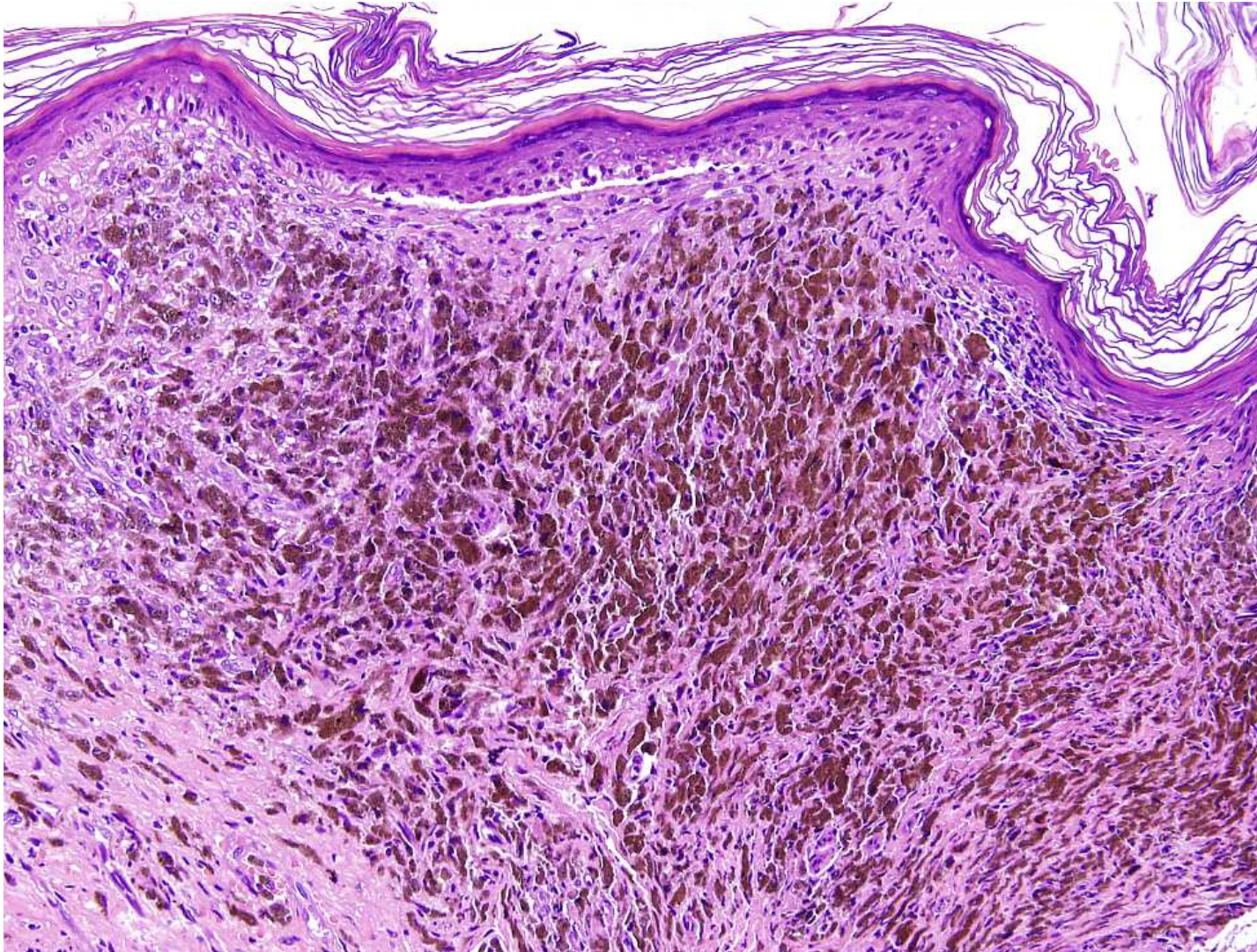


El caso del mes

Mayo 2014

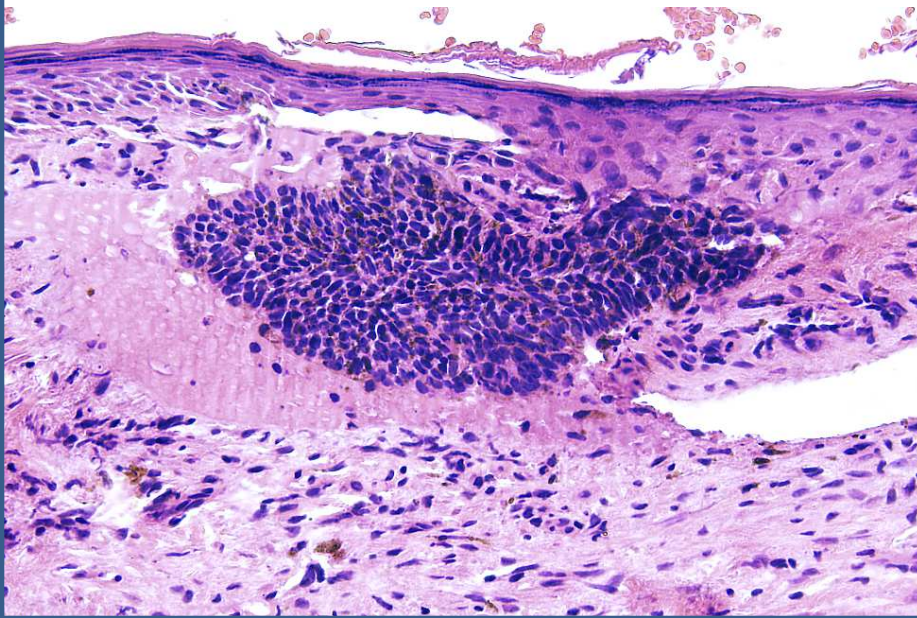
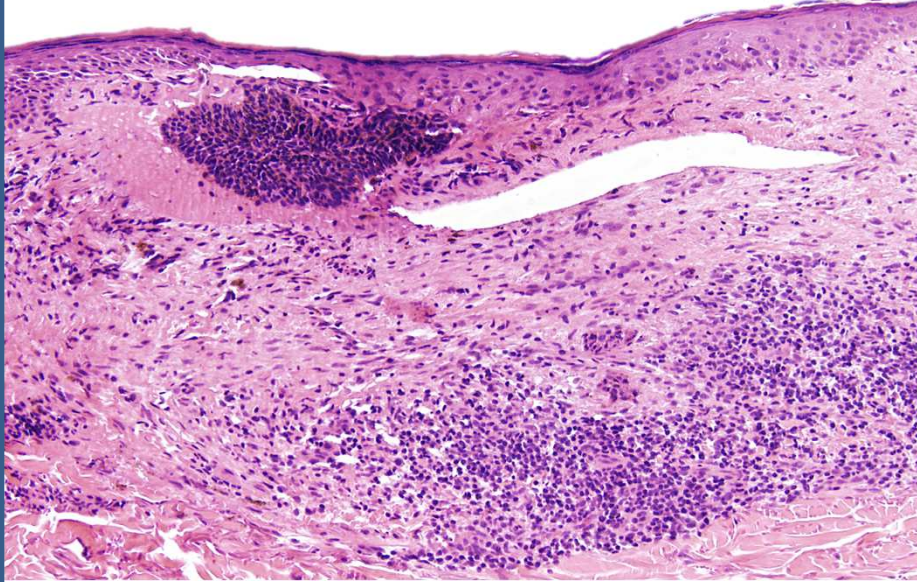


Una imagen muy preocupante...
Por suerte existía una biopsia previa!

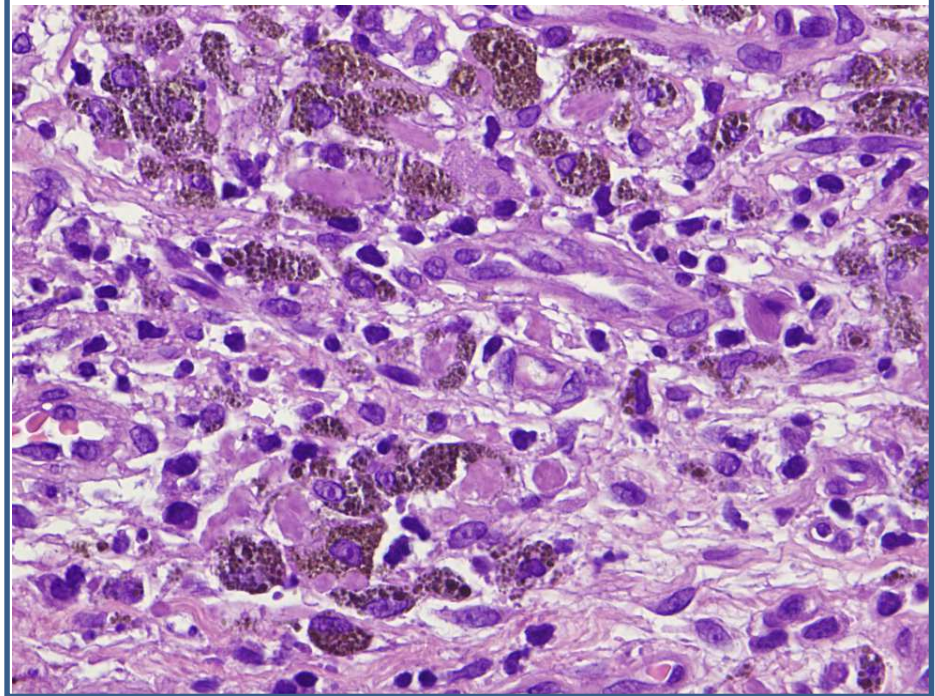
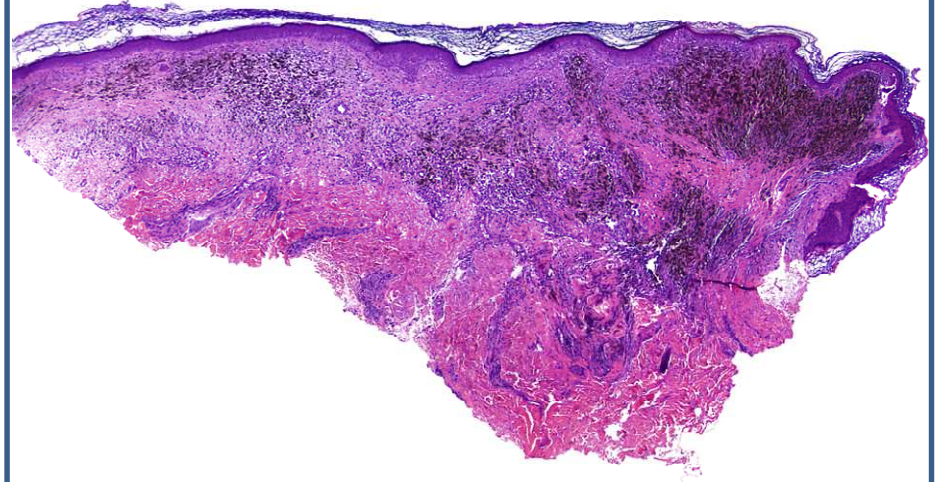
El caso del mes

Mayo 2014

Biopsia previa: Ca. basocelular pigmentado



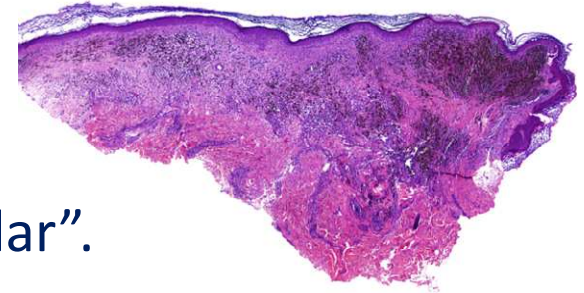
Biopsia actual: masas de melanófagos



Diagnóstico

Melanosis tumoral (tras carcinoma basocelular)

Comentario



- La imagen inicial corresponde a una melanosis tumoral, también denominada “melanosis nodular”.
- Consiste en la acumulación dérmica masiva de macrófagos cargados de melanina, tras la regresión de una lesión pigmentada previa.
- Ante una melanosis de causa desconocida, debe sospecharse, en primer lugar, un melanoma en regresión. Si no existe evidencia de la lesión preexistente, puede considerarse la posibilidad de realizar un estudio de ganglio centinela. Afortunadamente este paciente tenía el antecedente de afeitado de un carcinoma basocelular pigmentado en la misma localización. Tras dos años de seguimiento, está libre de enfermedad.
- Además de melanomas y carcinomas basocelulares pigmentados, la melanosis nodular puede aparecer en relación con queratosis liquenoides benignas o queratosis seborreicas pigmentadas.